



I.R.C.C.S. Ospedale
San Raffaele
Gruppo San Donato



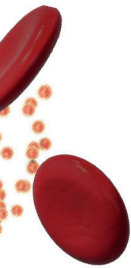
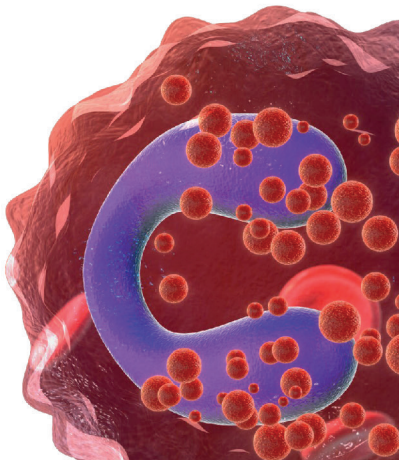
UniSR
Università Vita-Salute
San Raffaele

PROGETTO MEEET ALLERGLOGIA A 360°

Mastocitosis and
Eosinophilic Disorders
Experts and
Therapies

SECONDA
EDIZIONE

Milano,
19-20 marzo 2026
Centro Congressi
San Raffaele



CON IL PATROCINIO DI



CON LA PARTECIPAZIONE DI



SEDE

Centro Congressi San Raffaele
Via Olgettina, 58 – Milano

E.C.M. - EDUCAZIONE CONTINUA IN MEDICINA

Sono stati assegnati nr. 14 crediti formativi per le seguenti figure professionali:

- **Medico Specialista in:** Allergologia ed Immunologia Clinica; Cardiologia; Dermatologia e Venereologia; Ematologia; Endocrinologia; Gastroenterologia; Genetica medica; Malattie dell'apparato Respiratorio; Malattie Infettive; Medicina e chirurgia di Accettazione e di Urgenza; Medicina Interna; Nefrologia; Neurologia; Oncologia; Pediatria; Reumatologia; Otorinolaringoiatria; Anatomia Patologica; Anestesia e Rianimazione; Patologia Clinica (Laboratorio di Analisi Chimico-Cliniche e Microbiologia); Geriatria;
- Medicina generale (Medici di Famiglia);

Provider n. 7362 - Acheloís srl

SEGRETERIA ORGANIZZATIVA



Acheloís - Professional Congress Organiser
Tel. 02 50063032
info@achelois.eu

8.45 **Benvenuto delle Istituzioni**
*Prof. Fabio Ciceri, Prof. Andrea Giustina,
Prof. Angelo Manfredi, Prof.ssa Patrizia Rovere-Querini*

9.15 **Introduzione al corso: il puzzle allergologico
fra eosinofili e mastociti**
M.R. Yacoub

9.30 **Opening Lecture**
**Eosinofili, infiammazione T2 e ruolo
dell'epitelio**
A. Vultaggio

Eosinofili nelle malattie T2 high

*Moderatori: S. Del Giacco, C. Ferri, A. Karligkiotis,
S. Passaretti, P. Santus, M.R. Yacoub*

9.50 **Punti salienti del PDTA asma grave Regione
Lombardia**
P. Santus

10.10 **Asma grave: approccio terapeutico
personalizzato tra farmaci biologici
e nuove strategie**
S. Del Giacco

10.30 **Near Fatal Asthma: il punto di vista
del rianimatore**
G. Monti

10.50 **Rinosinusite cronica: come combinare
la chirurgia e la terapia medica con
i farmaci biologici**
G. Danè

11.10 **Esofagite eosinofila: fenotipi clinici
e nuove terapie**
A. Barchi

11.30 Pausa caffè

Eosinofili nelle malattie sistemiche

*Moderatori: E. Bozzolo, A. Esposito, F. Lunghi,
P. Ronchi, P. Rovere-Querini, M.R. Yacoub*

11.50 **Iper eosinofilia: il punto di vista dell'ematologo**
D. Sannipoli

12.10 **Ruolo dell'immunoallergologo nella gestione
delle ipereosinofilie**
M.R. Yacoub

12.30 **Cherchez la bête! E se ci fosse di mezzo un parassita?**

G. Gaiera

12.50 **Eosinofili e cuore: nuove prospettive cliniche**

G. Peretto

13.30 **Pausa pranzo**

14.30 **Lecture**
HES or EGPA? Navigating the Diagnostic Grey zone of Hypereosinophilic disorders

M. Groh

15.00 **Eosinofili e mastociti: il ruolo dell'endocrinologo**

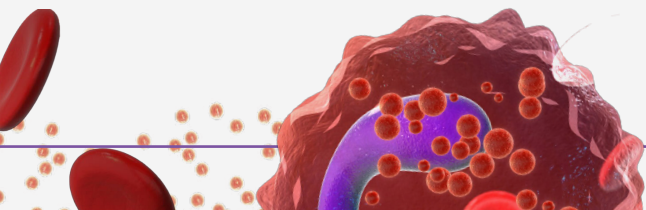
L. Di Filippo

15.20 **Discussione multidisciplinare e dialogo con le Associazioni dei Pazienti**

Moderatori: E. Bozzolo, G. Danè, A. Esposito, M.P. Guarneri, F. Lunghi, P. Pignatti, M.R. Yacoub

- **Asma eosinofilo grave con poliposi nasale e osteoporosi**
M.B. Cilona, L. di Filippo, A. Giacomini, U. Tanzini
Ass. Respiriamo Insieme, APACS
- **Sindrome ipereosinofila con coinvolgimento cardiaco**
M.B. Cilona, A. Palmisano, G. Peretto, D. Sannipoli,
APACS
- **Esofagite eosinofila con polisensibilizzazione ad alimenti e candidiasi esofagea**
A. Barchi, P. Del Barba, M. Di Stefano, S. Nannipieri,
M. Ripa, P. Sgaramella, ESEO Italia, Ass. Cibo Amico
- **Un caso di DRESS in un paziente gravemente immunodepresso**
J. Castellani, M. Di Gerardo, A. Ferlito, M. Ripa
- **Un caso di ipereosinofilia in un paziente con rettocolite ulcerosa**
S. Nannipieri, A. Zilli, APACS

17.30 **Chiusura dei lavori**



9.00 **Opening Lecture**
Mastociti e basofili nel network immunologico
P. Pignatti

I mastociti: nelle malattie allergiche

Moderatori: *M.P. Guarneri, P. Pignatti, M.R. Yacoub*

9.20 **Hot topic in allergologica pediatrica**
P. Del Barba

9.40 **Dermatite atopica:
dagli emollienti ai farmaci biologici**
F. Rongioletti

10.00 **Un approccio moderno alla rinite allergica per
prevenire la progressione della marca allergica
nell'adulto: dalla farmacoterapia
all' immunoterapia specifica**
C. Asperti

10.20 **Hot Topics in allergia alimentare
e anafilassi: dalla desensibilizzazione alle
terapie innovative**
S. Nannipieri

10.40 **Allergia in gravidanza e prevenzione primaria
nel nascituro ad alto rischio**
M.B. Cilona

11.00 Pausa caffè

I mastociti: nelle malattie cutanee e sistemiche

Moderatori: *F. Ciceri, F. Lunghi, A. Orsini, F. Rivolta,
M.R. Yacoub*

11.30 **Orticaria/angioedemi cronici spontanei
e forme autoinfiammatorie**
A. Ferlito

11.50 **Anafilassi: prevenzione, diagnosi precoce
e terapie innovative**
F. Rivolta

12.10 **Mastocitosi sistemica: gestione integrata
e nuove terapie target**
A. Orsini

12.30 **Ruolo attuale del trapianto allogenico
nella mastocitosi sistemica
e nelle ipereosinofilie clonali**
A. Sannipoli, A. Ruggeri

13.10 Ruolo dell'allergologo nella diagnosi e nel follow-up della mastocitosi cutanea e sistemica
F. Rivolta

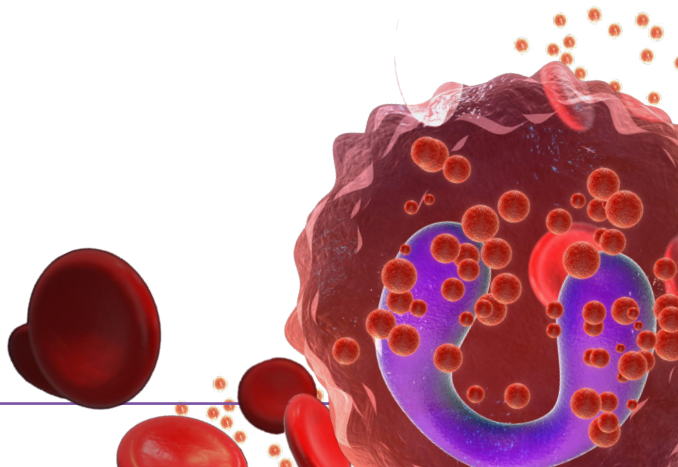
13.30 Pausa pranzo

14.00 **Discussione multidisciplinare e dialogo con le Associazioni dei Pazienti**
Moderatori: F. Lunghi, D. Sannipoli, P. Sgaramella, M.R. Yacoub

- Mastocitosi sistemica con anafilassi perioperatoria
M.B. Cilona, G. Monti, A. Orsini
- Orticaria resistente all'antistaminico in Ps
A. Ferlito, A. Giacomini, S. Nannipieri, F. Rivolta
- Allergia alimentare con asma e manifestazioni da esposizione a contaminazioni
M.B. Cilona, P. Del Barba, S. Nannipieri, Ass. Cibo Amico, Ass. Respiriamo Insieme
- Donna Asmatica e allergica ad alimenti in gravidanza
M.B. Cilona, P. Del Barba, A. Giacomini, Ass. Cibo Amico, Ass. Respiriamo insieme

16.30 Conclusioni e take-home message

17.00 Test ECM e chiusura lavori





Responsabile Scientifico:

Mona-Rita Yacoub

IRCCS Ospedale San Raffaele, Milano

Comitato Organizzativo:

Maria Bernadette Cilona

Arianna Ferlito

Serena Nannipieri

Natalia Rodríguez-Otero

IRCCS Ospedale San Raffaele, Milano

FACULTY

Chiara Asperti, ASST Grande Ospedale Metropolitano Niguarda, MI

Alberto Barchi, IRCCS Ospedale San Raffaele, Milano

Enrica Paola Bozzolo, IRCCS Ospedale San Raffaele, Milano

Jacopo Castellani, IRCCS Ospedale San Raffaele, Milano

Fabio Ciceri, Università Vita-Salute San Raffaele, Milano

Paolo Del Barba, IRCCS Ospedale San Raffaele, Milano

Stefano Del Giacco, Università degli Studi di Cagliari

Luigi di Filippo, IRCCS Ospedale San Raffaele, Milano

Matteo Di Gerardo, IRCCS Ospedale San Raffaele, Milano

Marina Di Stefano, IRCCS Ospedale San Raffaele, Milano

Giulia Dané, IRCCS Ospedale San Raffaele, Milano

Antonio Esposito, Università Vita-Salute San Raffaele, Milano

Camilla Ferri, IRCCS Ospedale San Raffaele, Milano

Giovanni Gaiera, IRCCS Ospedale San Raffaele, Milano

Andrea Giacomini, IRCCS Ospedale San Raffaele, Milano

Matthieu Groh, Hôpital Foch, Suresnes, France

Maria Pia Guarneri, IRCCS Ospedale San Raffaele, Milano

Apostolos Karligkiotis, IRCCS Ospedale San Raffaele, Milano

Francesca Lunghi, IRCCS Ospedale San Raffaele, Milano

Giacomo Monti, IRCCS Ospedale San Raffaele, Milano

Alessia Orsini, IRCCS Ospedale San Raffaele, Milano

Anna Palmisano, Università Vita-Salute San Raffaele, Milano

Sandro Passaretti, IRCCS Ospedale San Raffaele, Milano

Giovanni Peretto, IRCCS Ospedale San Raffaele, Milano

Patrizia Pignatti, IRCCS Maugeri, Pavia

Marco Ripa, IRCCS Ospedale San Raffaele, Milano

Federica Rivolta, IRCCS Ospedale Maggiore Policlinico, Milano

Paola Ronchi, IRCCS Ospedale San Raffaele, Milano

Franco Rongioletti, Università Vita-Salute San Raffaele, Milano

Patrizia Rovere-Querini, Università Vita-Salute San Raffaele, Milano

Annalisa Ruggeri, IRCCS Ospedale San Raffaele, Milano

Daniele Sannipoli, IRCCS Ospedale San Raffaele, Milano

Pierachille Santus, Università degli Studi di Milano

Paola Sgaramella, IRCCS Ospedale San Raffaele, Milano

Umberto Tanzini, IRCCS Ospedale San Raffaele, Milano

Alessandra Vultaggio, Università degli Studi di Firenze

Alessandra Zilli, IRCCS Ospedale San Raffaele, Milano

CON IL CONTRIBUTO NON CONDIZIONANTE DI

AstraZeneca 

 **blueprint**[™]
MEDICINES
a sanofi company



sanofi

REGENERON[®]

 **FIRMA**
S.p.A.

 **Lofarma** 1945



STALLERGENES  GREER
Life beyond allergy

ROXALL
GROUP



**Allergy
Therapeutics**

 **ALK**

ANALLERGO 
IMMUNOTHERAPY RESEARCH

 HEALTHCARE
CELLTRION

Envicon[®] Medical
per una miglior qualità della vita

 **GENTILI**

 **SmartPractice**[®]
ITALY

ThermoFisher
SCIENTIFIC